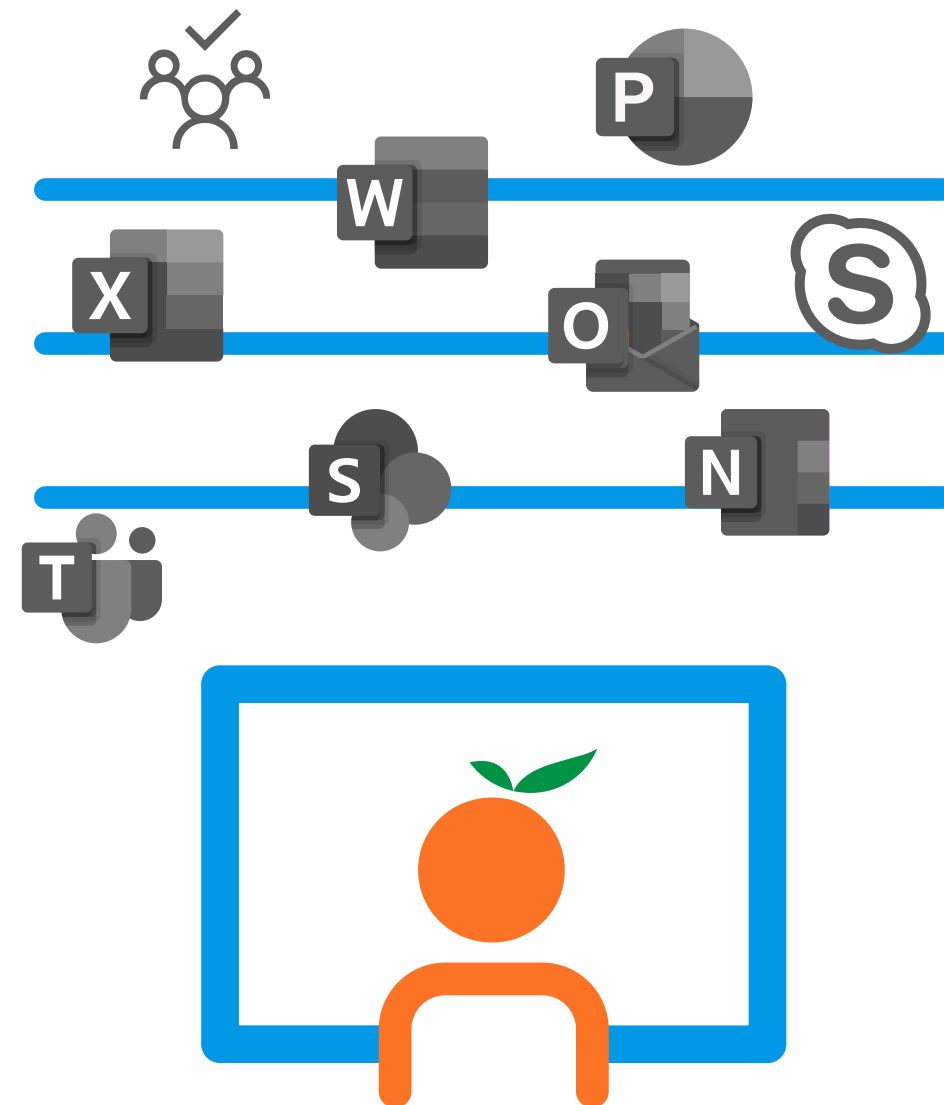




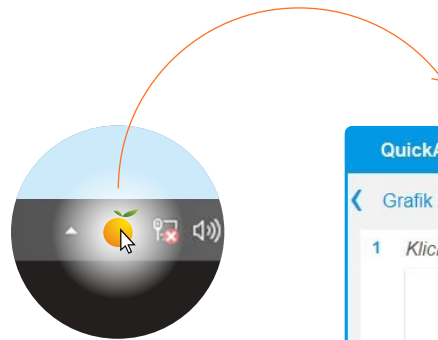
tt office guides für Microsoft Office 365/2019 und Windows 10

Die **tt office guides** unterstützen den Anwender in seiner täglichen Arbeit. Anders als bei den bisher bekannten Hilfesystemen wird dem Anwender nicht nur anhand von Bildern und Texten gezeigt, wie er eine bestimmte Funktion in Office 365/2019 oder Windows 10 ausführen kann. Die **tt office guides** geleiten den Anwender von Klick zu Klick durch die geöffnete Microsoft-Anwendung, bis die gewünschten Ergebnisse erzielt sind.





Sobald der Anwender den Windows Client QuickAccess aufruft, erhält er direkte Hilfe, entweder durch Eingabe eines Stichworts oder durch die automatische Erkennung der **tt office guides**. Diese kontext-sensitive Hilfe ist besonders dann sinnvoll, wenn der Anwender nicht weiß, wie die Funktion heißt, die zum gewünschten Ergebnis führt.



Beispiel für die Auswahl im QuickAccess in Windows 10: In fünf Schritten wird der Anwender durch die Funktion „Grafik zuschneiden“ geleitet.

QuickAccess SYNC OFF

Grafik zuschneiden (PowerPoint 365)

- Klicken Sie in die entsprechende Grafik.
- Klicken Sie auf **Format**.
- Klicken Sie auf **Zuschneiden**.
- Schneiden Sie die Grafik über die eingeblendeten Rahmen per Drag & Drop zu.
- Klicken Sie auf **Zuschneiden**.

Nicht das Richtige dabei?

QuickAccess SYNC OFF

PowerPoint 365

SCHRITT-FÜR-SCHRITT

- Grafik zuschneiden (PowerPoint 365) **NEU**
- Zeit für den Wechsel zur nächsten Folie festlegen (PowerPoint 365) **NEU**
- Hoch- bzw. Querformat einstellen (PowerPoint 365) **NEU**
- Neue Folie einfügen (PowerPoint 365)
- Animation anpassen (PowerPoint 365)
- Aktion einem Objekt zuweisen (PowerPoint 365)

WEITERE..

DETAILINFORMATIONEN

- Freihandtools – PowerPoint erkennt Ihre Skizzen
- Teamarbeit – Bearbeiten Sie Dokumente, Whiteboards und PowerPoint-Präsentationen
- Bildschirmaufzeichnungen – Erstellen Sie Videos Ihrer Arbeitsschritte
- Referentenansicht – Nutzen Sie die neuen Tools
- Die Benutzeroberfläche – Steigen Sie ein

WEITERE..

SELBSTLERNEINHEITEN

- Powerpoint 365 **NEU**
- Freihandtools – PowerPoint erkennt Ihre Skizzen
- Teamarbeit – Bearbeiten Sie Dokumente, Whiteboards und PowerPoint-Präsentationen
- Microsoft PowerPoint für Umsteiger
- Bildschirmaufzeichnungen – Erstellen Sie Videos Ihrer Arbeitsschritte

WEITERE..

Nicht das Richtige dabei?



Der Anwender wird durch rund 1.100

tt office guides in den folgenden Anwendungen unterstützt:

- Internet Explorer 11
- Windows 10
- Office Desktop
 - Excel
 - Outlook
 - PowerPoint
 - Word
- Office Online
 - Excel
 - OneDrive
 - Outlook
 - PowerPoint
 - Word
- OneNote
- Planner
- SharePoint
- Skype for Business
- Teams

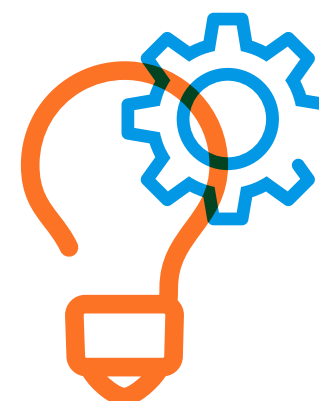
Systemvoraussetzungen

- Prozessor: Single-Core 1.5 GHz (Dual-Core 2.0 GHz oder höher empfohlen)
- Arbeitsspeicher: mindestens 2 GB
- Freier Festplattenplatz: ~15 MB
- Betriebssystem: Windows Vista (SP2, 32 bit), Windows 7 (SP1, 32 oder 64 bit), Windows 8/8.1 oder Windows 10
- Browser: Internet Explorer 11 oder Edge 44 auf Windows 10, Firefox 65/66, Safari 12.1 (auf Mac OS X 10.12.6), Chrome 72/73
- Ausführung einer lokalen Anwendung muss zulässig sein. Der Anwender muss die Berechtigung besitzen, eine https-Verbindung zu einem Portalserver aufzubauen.

Sprachen

Die **tt office guides** sind in den folgenden Sprachen verfügbar:

- ✓ Englisch
- ✓ Deutsch
- ✓ Französisch
- ✓ Spanisch
- ✓ Niederländisch
- ✓ Italienisch
- ✓ Chinesisch (ZN)
- ✓ Japanisch
- ✓ Portugiesisch (BR)
- ✓ Weitere Sprachen auf Anfrage



tts

Sie möchten mehr erfahren?
Wir beraten Sie gern!

tts

Deutschland

Schneidmühlstraße 19
69115 Heidelberg
T +49 6221 894 69-0
E info@tt-s.com

Österreich

Mahlerstraße 14/5
1010 Wien
T +43 1 890 64-54
E info-austria@tt-s.com

Schweiz

Weinbergstrasse 94
8006 Zürich
T +41 44 350 14-81
E info@tt-s.com

