



Lernprogramm: Microsoft Planner

Planner ist ein webbasiertes Werkzeug, mit dem Sie schnell und einfach Aufgaben verwalten können. Die Anwendung ist in Office 365 integriert, mit Schnittstellen zu Outlook, SharePoint und Teams.

Das Lernprogramm vermittelt Ihnen, wie Sie Termine setzen und den Fortschritt der Aufgabenbearbeitung verfolgen können. Lernen Sie, Microsoft Planner im Arbeitsalltag zu nutzen, um Ihr Aufgabenmanagement effizient zu gestalten.

Für dieses Lernprogramm sind keine Vorkenntnisse nötig. Das Web-based-Training vermittelt die wichtigsten Funktionen: Aufgabenbearbeitung, kollaboratives Arbeiten, Dashboard-Ansicht sowie Aufgaben gruppieren und filtern. Die Bearbeitungszeit beträgt ca. 35 Minuten.





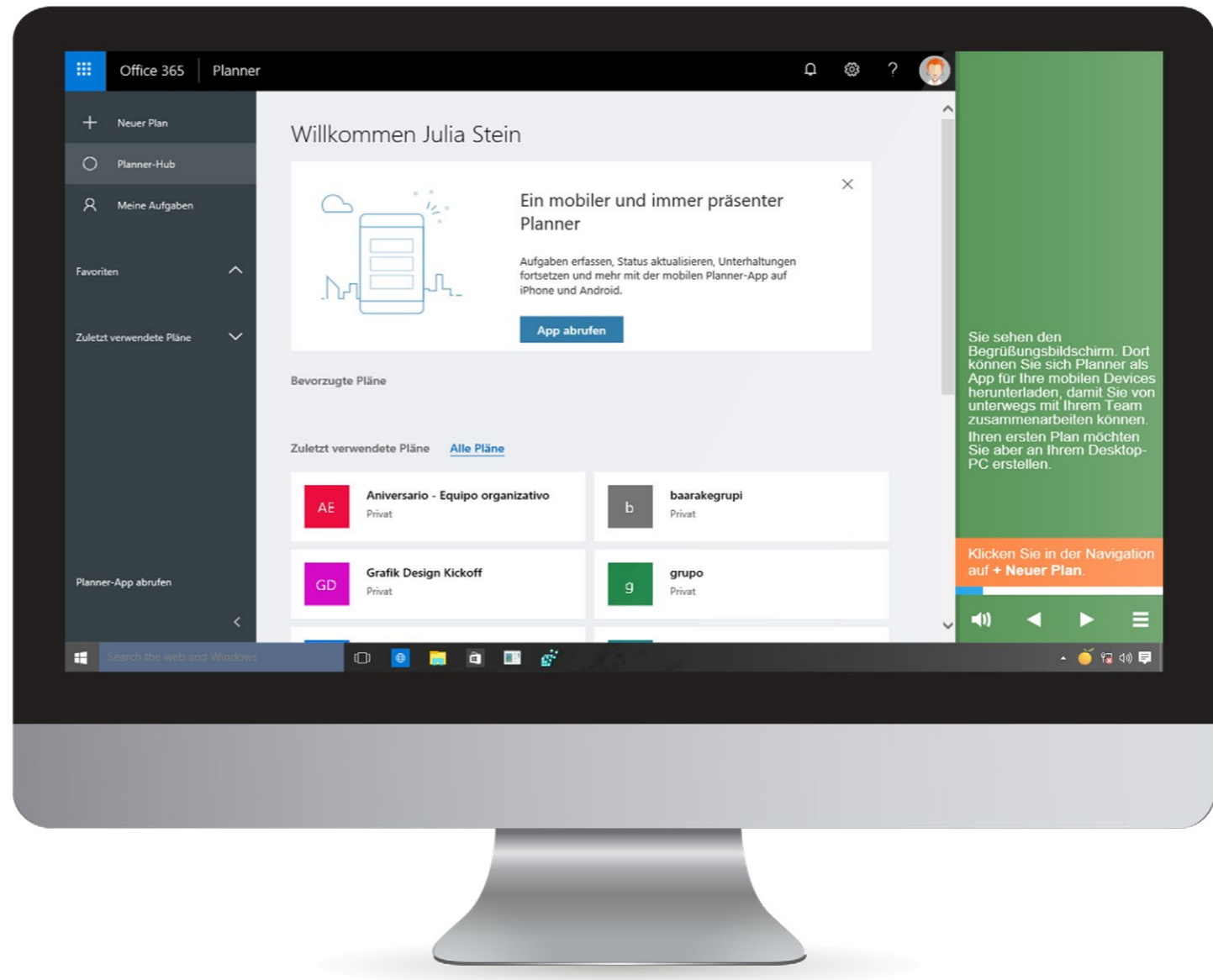
Lerneinheiten für Microsoft Planner

Erste Schritte

Entdecken Sie die Funktionen von Planner. Erstellen Sie Ihren ersten Plan und lernen Sie, Aufgaben innerhalb eines Plans zu verteilen.

Aufgaben mit Planner bearbeiten

Projektmanagement leicht gemacht: Erfahren Sie, wie Sie den Status von Aufgaben anpassen können, eine Checkliste erstellen und bearbeiten, Aufgaben mit Etiketten versehen oder unter anderem Checklistenelement in Aufgaben verwandeln können.



Lerneinheiten für Microsoft Planner

Darstellen von Plänen

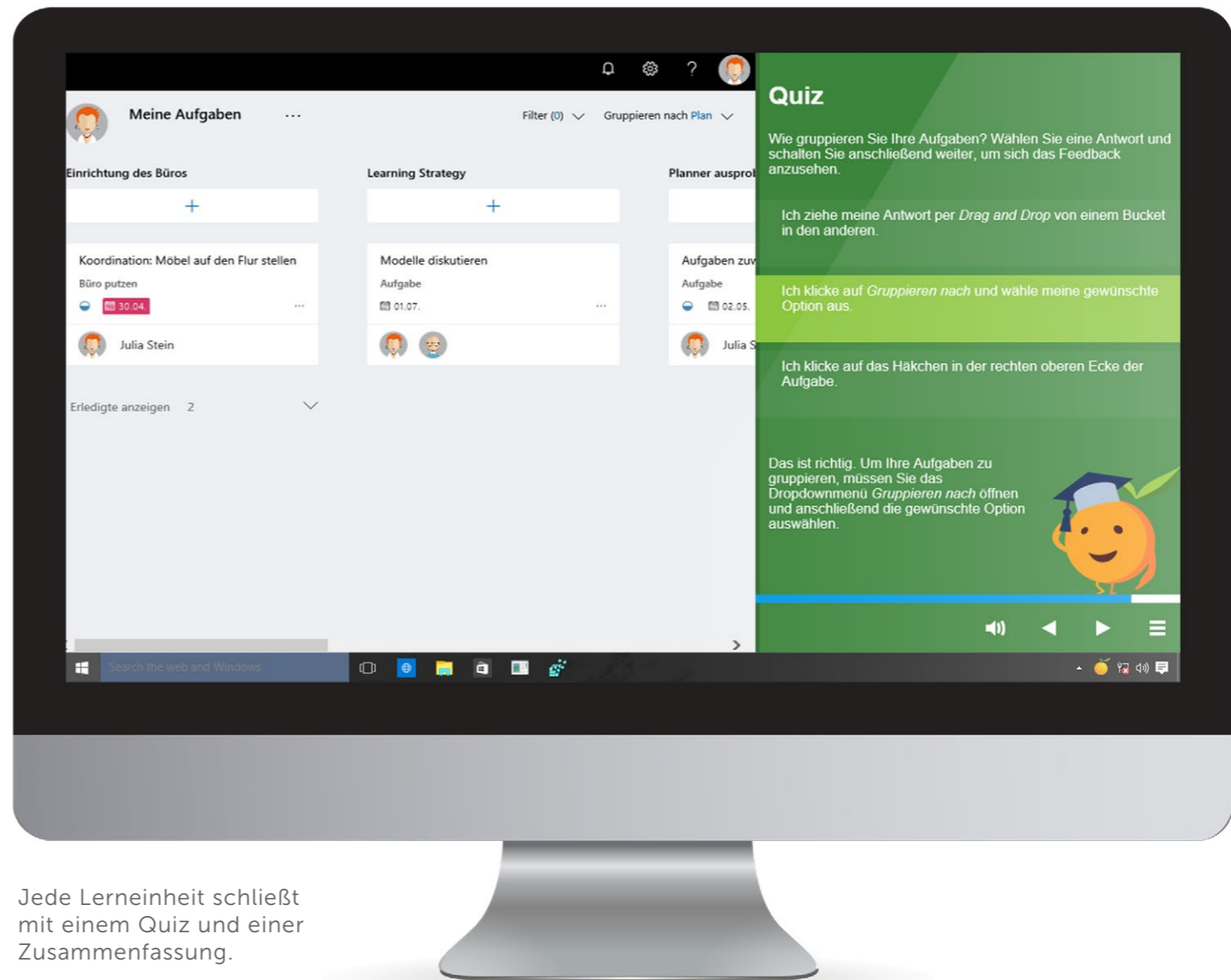
Lernen Sie, wie Sie ganz einfach Aufgaben als Diagramme anzeigen können, und entdecken Sie, wie Sie Aufgaben übersichtlich in einem Zeitplan verwalten können.

Gemeinsames Arbeiten

Erfahren Sie, wie Sie einen Plan in Teams einbinden. Bearbeiten Sie Ihren Plan in Teams und lassen Sie sich Ihre Aufgaben im Outlook-Kalender anzeigen.

Koordinieren von Aufgaben

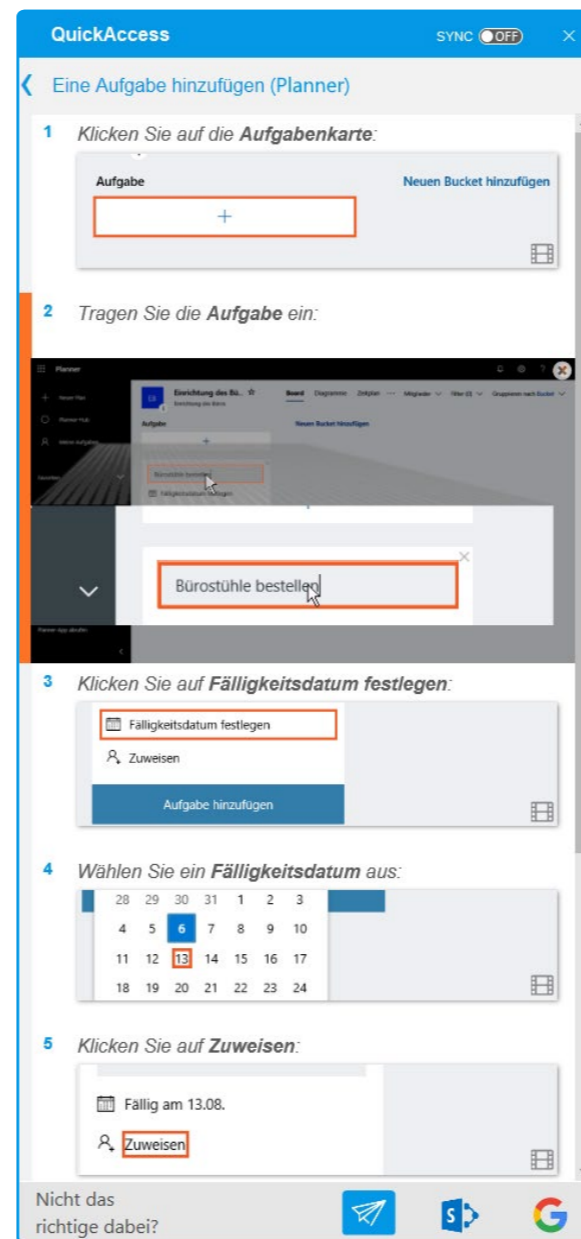
In diesem Lernprogramm lernen Sie, wie Sie Aufgaben gruppieren und auch zur optimalen Übersicht filtern können.



Jede Lerneinheit schließt mit einem Quiz und einer Zusammenfassung.

tt office guides für Microsoft Planner

Nach der Bearbeitung des WBT bieten die **tt office guides** optimale Unterstützung für die Anwender bei ihrer täglichen Arbeit. Kontextsensitiv stellt das System genau die Hilfen zur Verfügung, die im Arbeitsalltag mit Planner gebraucht werden. Die Schrittliste am rechten Bildschirmrand gibt mit prägnanten Hinweisen und einem Minivideo von Klick zu Klick verlässliche Orientierung zu jedem Arbeitsschritt in der Originalsoftware.





Sprachen

Das Lernprogramm ist in den folgenden Sprachen verfügbar:

- ✓ Deutsch
- ✓ Englisch
- ✓ Spanisch
- ✓ Weitere Sprachen auf Anfrage

Systemvoraussetzungen

- Prozessor: Single-Core 1.5 GHz (Dual-Core 2.0 GHz oder höher empfohlen)
- Arbeitsspeicher: mindestens 2 GB
- Freier Festplattenplatz: ~15 MB
- Betriebssystem: Windows Vista (SP2, 32 bit), Windows 7 (SP1, 32 oder 64 bit), Windows 8/8.1 oder Windows 10
- Browser: Internet Explorer 11 oder Edge 44 auf Windows 10, Firefox 65/66, Safari 12.1 (auf Mac OS X 10.12.6), Chrome 72/73
- Ausführung einer lokalen Anwendung muss zulässig sein. Der Anwender muss die Berechtigung besitzen, eine https-Verbindung zu einem Portalserver aufzubauen.



Wir beraten Sie gern!

tts

Deutschland

Schneidmühlstraße 19
69115 Heidelberg
T +49 6221 894 69-0
E info@tt-s.com

Österreich

Mahlerstraße 14/5
1010 Wien
T +43 1 890 64-54
E info-austria@tt-s.com

Schweiz

Unionstrasse 3
8032 Zürich
T +41 44 350 14-81
E info@tt-s.com